

## Multifunktions Türen und -tore



# Multifunktionsüren und -tore

Typ HoSta | Innen- und Außenanwendung

2

Multi-  
funktionsüren



Weitergehende  
Informationen:



## Ausführungsdetails

Hochwertige flächenbündige Edelstahl-Schließbleche mit Kantenschutz schützen die Zarge und setzen optische Highlights.

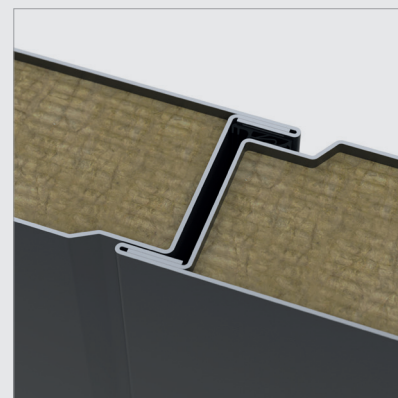
Für anspruchsvolle Architektur ist die HoSta - Multifunktionsür je nach Ausführung auch mit flächenbündigem Design erhältlich.

### 3D-Objektband

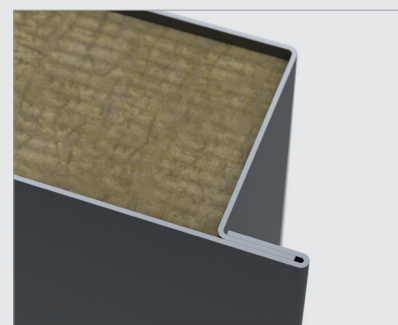
Die neu entwickelten 3D-Bänder sind für Flügelgewichte bis 300 kg ausgelegt. Damit tragen sie auch mühelos massive Schalldämm- oder Feuerschutzüren. Sie sind komplett wartungsfrei und können problemlos ausgetauscht werden.

Die 3D-Verstellbarkeit ermöglicht ein einfaches Justieren der Tür, Montagetoleranzen lassen sich somit bequem ausgleichen.

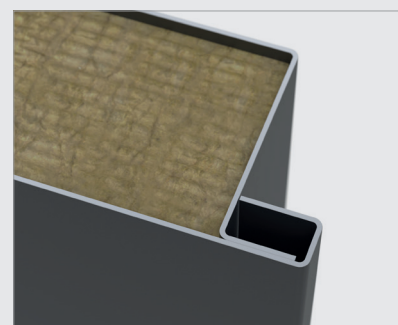
Die Bänder sind sowohl in verzinktem Stahl als auch in hochwertigem geschliffenem Edelstahl erhältlich. Durch eine besonders schmale Bandaufnahme in der Zarge sind keine Stemmarbeiten am Rohbau erforderlich.



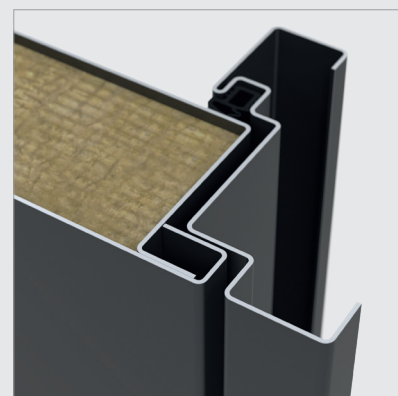
Flächenbündiger Mittelfalz



Dünnfalz



Dickfalz



Flächenbündiges Design



3D-Objektband, Tür geschlossen



3D-Objektband, Tür geöffnet

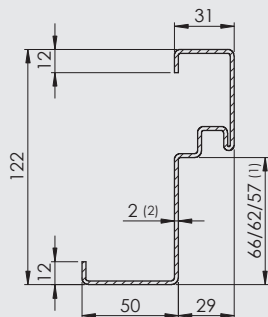
# Multifunktions Türen

## Zargen und Zubehör

4

Folgende Auswahl an Ausführungsmöglichkeiten stehen Ihnen zur Verfügung:

- Zargenvarianten
- Verglasungen
- Beschläge
- Bänder
- Türschließer
- Erdungsbänder
- Elektrische Ausstattungen
- Türantriebe
- Öffnungsunterstützung



### Hinweis:



Ausführungsmöglichkeiten im Überblick als PDF-Dateien über den QR-Code oder unter: [www.hodapp.de/produkte/multifunktions-tueren](http://www.hodapp.de/produkte/multifunktions-tueren)



Verglasung einseitig rahmenlos



Glashalterahmen



Beschlag

# Multifunktionsüren

## HoSta | Haftraumtüren

Haftraumtüren sind barrierefreie Sicherheitsstahltüren für den Einsatz in Polizeistationen, Gerichten, Justizvollzugsanstalten, forensischen Kliniken und sonstigen Arrestzellen. Die doppelwandige, extrem verwindungssteife Stahlblechtür bietet optimalen Schutz gegen Vandalismus und Ausbruchsversuche.

<b>Einsatzbereich</b>	Justizvollzugsanstalten		
	Forensik		
	Psychiatrie		
<b>Abmessungen</b>	Maßbereich (RBM)	<b>Breite</b>	bis 1.500
		<b>Höhe</b>	bis 2.500
	<b>Blattdicke</b>		70 - 72
	<b>Blechdicke</b>		2,0 - 3,0
<b>Leistungsmerkmale</b>	<b>Feuerwiderstand</b>		Bauart T30/EI <sub>2</sub> 30
	<b>Ausbruchhemmung EN 1627</b>		bis RC-4
<b>Ausstattungsmerkmale</b>	Türblatt aus 2 oder 3 mm Stahlblech		
	Zarge aus 2 oder 2,5 mm Stahlblech		
	Ausführung mit diversen Typen von Hochsicherheitsschlössern möglich		
	Umlaufend eingeklebte, hohlkammerfreie Zargendichtung		
	<b>Kost-/Speiseklappe</b>	beidseitig flächenbündig; scherenlos; Belastbarkeit > 50 kg	
	<b>Drehspion</b>	Zustände: Weitwinkelspion, Pillendurchreiche, geschlossen	
	Fußfesselklappe, Schubriegel, Sichtfenster, Stoßblech, Ziehgriff		

RBM = Rohbaumaß      Alle Maße in mm



Kost-/Speiseklappe | Geschlossen



Kost-/Speiseklappe | Offen

# Multifunktionsüren und -tore

## Produktübersicht

6

Multi-funktionsüren



			Mehrzweck		Luftdichtheit / Schlagregen / Windlast		Schallschutz		
			1-flg.	2-flg.	1-flg.	2-flg.	1-flg.	2-flg.	
Abmessungen	Maßbereich (RBM)	Breite	von	500	1.000	500	1.000	500	1.000
			bis	1.800	5.000	1.500	3.000	1.500	4.200
	Höhe	von	500	1.000	500	1.000	500	1.000	
		bis	6.000	6.000	2.500	2.500	3.200	3.200	
Blattdicke			69	69	69	69	69 / 106	69 / 106	
Blechdicke			1,5	1,5	1,5	1,5	1,5	1,5	
Ausführung	Stahl verzinkt grundiert / lackiert Edelstahl 304 L (V2A) / 316 L (V4A)		•	•	•	•	•	•	
	Verglasung		•	•	•	•	•	•	
	Lüftungsgitter		•	•	bis IP 43D	bis IP 43D	-	-	
	Seiten- und/oder Oberteil		•	•	•	•	•	•	
	Dick- oder Dünnfalz		•	•	•	•	•	•	
Leistungseigenschaften	Feuerwiderstand EN 13501-2 <sup>(1)</sup>		-	-	-	-	-	-	
	Rauchschutz/Dauerfunktion EN 13501-2 <sup>(1)</sup>		-	-	-	-	-	-	
	Schallschutz ISO 717-1		bis 37 dB	bis 39 dB	bis 37 dB	bis 39 dB	bis 54/60 dB	bis 51/54 dB	
	Luftdurchlässigkeit EN 12207		-	-	bis Klasse 4	bis Klasse 4	bis Klasse 4	bis Klasse 4	
	Schlagregendichtheit EN 12208		-	-	bis Klasse 9A	-	bis Klasse 9A	-	
	Widerstand bei Windlast EN 12210		-	-	bis CE 4000	bis CE 4000	bis CE 4000	bis CE 4000	
	Einbruchschutz EN 1627		-	-	-	-	-	-	
	Wärmedurchgangs- koeffizient ISO 10077	Stahl (W/m²K)	$U_D \geq 1,5$	$U_D \geq 1,5$	$U_D \geq 1,5$	$U_D \geq 1,5$	$U_D \geq 1,8$	$U_D \geq 1,8$	
		Edelstahl (W/m²K)	$U_D \geq 1,0$	$U_D \geq 1,0$	$U_D \geq 1,0$	$U_D \geq 1,0$	$U_D \geq 1,3$	$U_D \geq 1,3$	
	Schutzart EN 60529		-	-	bis IP 66	-	bis IP 66	-	
Beschuss EN 1522		-	-	-	-	-	-		
Zargenvarianten	Zarge 3- oder 4-seitig		•	•	•	•	•	•	
	Einbau in Mauerwerk		•	•	•	•	•	•	
	Einbau in Stahlbeton		•	•	•	•	•	•	
	Einbau in Porenbeton		•	•	•	•	•	•	
	Einbau in Montagewände		•	•	•	•	• <sup>(2)</sup>	• <sup>(2)</sup>	
	Einbau in bekleideten Stahlbau		•	•	•	•	•	•	

• möglich / - nicht möglich











RBM = Rohbaumaß

AbP = Allgemeines bauaufsichtliches Prüfzeugnis

Alle Maße in mm

# Multifunktionsüren und -tore

## Produktübersicht

Einbruchschutz Durchschusshemmung		Rauchschutz		Feuerschutz EI <sub>230</sub>		Feuerschutz EI <sub>290</sub>		Feuerschutz EI <sub>2120</sub>	
1-flg.	2-flg.	1-flg.	2-flg.	1-flg.	2-flg.	1-flg.	2-flg.	1-flg.	2-flg.
									
500	1.000	500	1.000	500	1.150	450	1.000	650	-
1.850 / 2.650	3.700 / 5.250	1.700	3.150	1.500	3.050	1.900	2.500	1.600	-
1.000	1.000	500	1.000	550	1.000	500	1.000	1.050	-
5.250	5.250	2.950	2.950	2.750	2.750	4.000	3.500	2.550	-
69	69	69	69	69	69	69	69	69	-
1,5	1,5	1,5	1,5	1,5	1,5	1,5	1,5	1,5	-
•	•	•	•	•	•	•	•	•	-
•	•	•	•	•	•	•	•	•	-
•	•	-	-	-	-	-	-	-	-
•	•	-	-	-	-	-	-	-	-
•	•	•	•	•	•	•	•	•	-
-	-	-	-	EI <sub>230</sub>	EI <sub>230</sub>	EI <sub>290</sub>	EI <sub>290</sub>	EI <sub>2120</sub>	-
-	-	S <sub>a</sub> /S <sub>200</sub> C5	S <sub>a</sub> /S <sub>200</sub> C0	S <sub>a</sub> /S <sub>200</sub> C5	S <sub>a</sub> /S <sub>200</sub> C0	S <sub>a</sub> /S <sub>200</sub> C5	S <sub>a</sub> /S <sub>200</sub> C0	S <sub>a</sub> /S <sub>200</sub> C5	-
bis 37 dB	bis 39 dB	bis 54 dB	bis 51 dB	bis 54 dB	bis 51 dB	bis 54 dB	bis 51 dB	bis 54 dB	-
bis Klasse 4	bis Klasse 4	bis Klasse 4	bis Klasse 4	bis Klasse 4	bis Klasse 4	bis Klasse 4	bis Klasse 4	bis Klasse 4	-
bis Klasse 9A	-	bis Klasse 9A	-	bis Klasse 9A	-	bis Klasse 9A	-	bis Klasse 9A	-
bis CE 4000	bis CE 4000	bis CE 4000	bis CE 4000	bis CE 4000	bis CE 4000	bis CE 4000	bis CE 4000	bis CE 4000	-
bis RC-4	bis RC-4	bis RC-4	bis RC-4	bis RC-4	bis RC-4	bis RC-4	bis RC-4	bis RC-4	-
U <sub>D</sub> ≥ 1,5	U <sub>D</sub> ≥ 1,5	U <sub>D</sub> ≥ 1,5	U <sub>D</sub> ≥ 1,5	U <sub>D</sub> ≥ 1,6	U <sub>D</sub> ≥ 1,6	U <sub>D</sub> ≥ 1,9	U <sub>D</sub> ≥ 1,9	U <sub>D</sub> ≥ 1,9	-
U <sub>D</sub> ≥ 1,0	U <sub>D</sub> ≥ 1,0	U <sub>D</sub> ≥ 1,0	U <sub>D</sub> ≥ 1,0	U <sub>D</sub> ≥ 1,1	U <sub>D</sub> ≥ 1,1	U <sub>D</sub> ≥ 1,5	-	U <sub>D</sub> ≥ 1,5	-
-	-	bis IP 66	-	bis IP 66	-	bis IP 66	-	bis IP 66	-
FB 4 / FB 6	FB 4 <sup>(3)</sup>	FB 4	-	FB 4	FB 4	FB 4	FB 4	-	-
•	•	•	•	•	•	•	•	•	-
≥ 115	≥ 115	≥ 115	≥ 115	≥ 125	≥ 125	≥ 175	≥ 175	≥ 175	-
≥ 100	≥ 100	≥ 100	≥ 100	≥ 100	≥ 100	≥ 140	≥ 140	≥ 175	-
≥ 170	≥ 170	≥ 150	≥ 150	≥ 150	≥ 150	≥ 150	≥ 150	-	-
≥ 100 <sup>(2)</sup>	≥ 100 <sup>(2)</sup>	F30 / EI30	F30 / EI30	F90 / EI90	F90 / EI90	F90 / EI90	F90 / EI90	-	-
• <sup>(2)</sup>	• <sup>(2)</sup>	F30 / EI30	F30 / EI30	F90 / EI90	F90 / EI90	F90 / EI90	F90 / EI90	-	-

Multi-funktionsüren

• möglich / - nicht möglich      RBM = Rohbaumaß      AbP = Allgemeines bauaufsichtliches Prüfzeugnis      Alle Maße in mm

# HODAPP

Hodapp GmbH & Co. KG  
Großweierer Straße 77  
D-77855 Achern  
Tel.: +49 7841 6006-0  
info@hodapp.de

[www.hodapp.de](http://www.hodapp.de)

